

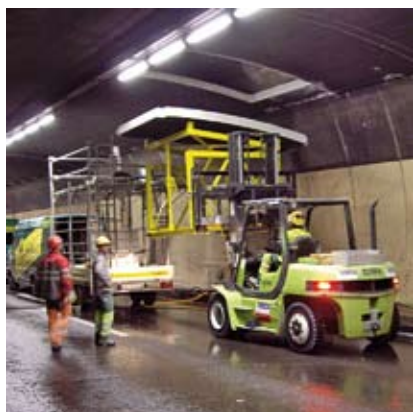


## SCIAGES

Avec différentes machines à scier il est possible d'exécuter des ouvertures et des gaines précises et de diverses dimensions dans des parois ou au sol. Les machines traditionnelles à entraînement hydraulique sont peu à peu remplacées par des installations de sciages modernes avec des systèmes d'entraînement performants et à technique de haute fréquence.



*Trieschweg à Buchs: sciage de dalles de balcons*



*Tunnel du Gubrist: coupes par-dessus tête*



*Tunnel à Biemme-Reuchenette: sciage de joint*

## SCIAGE

Nous disposons d'un grand choix de machines et d'installations pour chaque sorte de sciage.

Ces machines sont faciles à utiliser et facilitent énormément la tâche de nos spécialistes. Avec des outils diamantés améliorés, les performances journalières peuvent être optimisées, ce qui se ressent positivement au niveau de la rentabilité et du prix. Le meilleur potentiel est à chercher auprès de notre personnel motivé, lequel utilise les nouveaux moyens technologiques de façon optimale, afin de satisfaire aux exigences de notre clientèle.

Les scies mobiles sont utilisées pour des travaux au sol, souvent pour de longues coupes. La précision de sciage dépend du machiniste, car ces engins ne disposent pas de guidage latéral. Ces machines sont entraînées par des moteurs à combustion ou électrique. La profondeur de sciage est dépendante du type de l'engin. Des coupes dans des surfaces synthétiques ou de bitumes sont également possibles.

Données:

- Diamètre du disque jusqu'à 220 cm (possibilité de sciage à une profondeur de 105 cm)
- Possibilité de sciage à ras du disque
- Sciages en biais avec divers angles
- Des sciages en courbes ou en arc peuvent être exécutés avec des rails de guidage spéciaux, par exemple pour des élargissements de profils de tunnels ou le sciage dans des silos ronds, etc.

*Légendes des photos:*

*Page 1: route Krähenbühl à Zurich: démantèlement sans ébranlement, sciage des rails du tram avec les fondations*

*Trieschweg à Buchs: sciage de dalles de balcons avec extraction des blocs et évacuation*

*Tunnel du Gubrist: coupes par-dessus tête pour la mise en place de nouveaux clapets de protection incendie*

*Tunnel à Biemme-Reuchenette: sciage de joint pour la mise en place de balises de direction*

*Déversoir Rüchlig Aarau: sciage sous l'eau pour la mise en place des écluses d'évacuation*

