



SPEZIALPROJEKTE

Wir stellen uns jeder Herausforderung: Arbeiten im Tunnel, auf der Staumauer, unter Wasser, auf der Autobahn oder im Kernkraftwerk. Wir führen neben der Hauptarbeit auch planerische, organisatorische und logistische Aufträge aus.



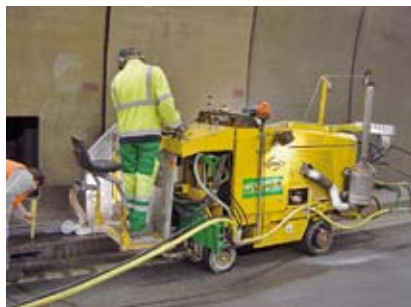
Jungrau Joch: Eisschrämmen auf über 3000 M. ü. M.



St. Gallen: Umbau Multergasse 1-3



Alcan Wallis: Schneiden von Alu-Stromschienen mit Spezialanfertigung aus eigener Werkstatt



Gotthardtunnel: Schneidarbeiten mit Bodensäge, ausgerüstet mit Partikelfilter und Absaugeinrichtung

SPEZIALPROJEKTE

Ihr Partner für Projekte im Zusammenhang mit Kernbohrungen, Betonschneiden und kontrolliertem Rückbau. Sprechen Sie schon in der Planungsphase mit uns. Unser Know-how ist Ihr Vorteil.

Beratung

Kennen Sie die Möglichkeiten von Diamantseilsägen? Welche Kapazitäten hat ein ferngesteuerter Rückbauroboter? Schneiden Sie elektronisch oder besser hydraulisch? Gerne orientieren wir Sie über den heutigen Stand der Technik im Kernbohren, Betonschneiden und kontrollierten Rückbau.

Planung

Wir konzipieren Ihren geplanten Rückbau oder Durchbruch. Von der Statik bis zur Entsorgung des auszubauenden Bauteils planen und realisieren wir sämtliche Arbeitsschritte für Sie.

Machbarkeitsstudien

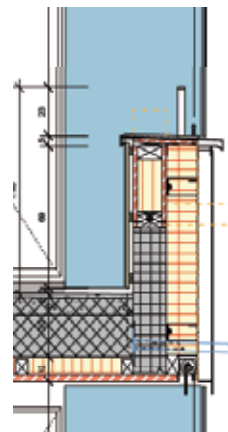
Sind Ihre Vorstellungen auf der Baustelle realisierbar? Brauchen Sie konkrete Lösungsvorschläge? Brauchen Sie Support für wirtschaftliche Abläufe? Unsere erfahrenen und gut ausgebildeten Spezialisten beraten Sie gerne und dies bereits in der Planungsphase. Wir konstruieren auch Spezialanfertigungen für ihre Projekte.

Ausschreibungen

Damit Sie die Baukosten berechnen können, erarbeiten wir Ihnen natürlich einen Kostenvoranschlag oder erstellen ein detailliertes Devis nach NPK 132.

Schlagkraft

Als Diamantbohrgruppe sind wir in Europa der grösste Dienstleister im Bereich Kernbohren, Betonschneiden und kontrollierten Rückbau. Unsere Flotte ferngesteuerter Rückbauroboter umfasst über 40 Geräte. In der Schweiz sind täglich bis zu 200 gut ausgerüstete Einsatzfahrzeuge unterwegs. Schichtbetrieb, Nacht- und Wochenendeinsätze sind für uns selbstverständlich.



Druckstollen Wallis: Spezialbohrungen unter erschwerten Bedingungen

