



## PROJETS SPECIAUX

**Nous acceptons tous les défis: Travaux dans des tunnels, sur des digues et des barrages, sous l'eau, sur l'autoroute ou dans des centrales atomiques. A côté de nos occupations essentielles, nous planifions et organisons aussi des tâches logistiques.**



*Jungfrauoch: scarification de glace à plus de 3'000 m. sur mer*



*St. Gall: transformation Multergasse 1-3*



*Alcan-Valais: coupe de rails de courant électrique avec une machine de notre propre conception*



*Tunnel du Gotthard: sciages au sol, machine équipée de filtre à particule et aspirateur d'eau et de poussière*

## PROJET SPECIAUX

Votre partenaire pour carottage, sciage du béton et démolition contrôlée. Consultez-nous déjà lors de la phase de planification, car notre savoir-faire est à votre avantage.

### Conseils

Connaissez-vous les possibilités du sciage par câble? Quels sont les capacités d'un robot de démolition téléguidé? Voulez-vous du sciage haute fréquence ou hydraulique? C'est volontiers que nous vous informons sur l'état actuel en technologie de forage, de sciage et de démolition contrôlée.

### Planification

Nous vous établissons un concept pour votre démolition ou percement. Du contrôle statique à l'élimination des blocs sciés, nous planifions et réalisons pour vous les diverses étapes de travail.

### Etude de faisabilité

Vos visions sont-elles réalisables sur le chantier? Avez-vous besoins de conseils concrets de réalisations? Avez-vous besoin d'un support pour la réalisation économique des démarches?

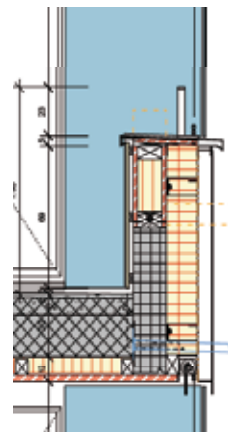
Nos spécialistes bien formés et expérimentés vous conseillent volontiers déjà à partir de la phase de planification. Nous exécutons aussi des constructions spéciales pour vos projets.

### Devis

Afin de vous permettre de calculer le coût de construction, nous établissons une évaluation et vous soumettons un devis détaillé selon CAN 132.

### Efficacité

Le groupe Diamcoupe/Diamantbohr est le plus grand prestataire en Europe au niveau du carottage, sciage et démolition contrôlée. Notre flotte de robots téléguidés contient plus de 40 machines. En Suisse, chaque jour jusque'à 200 véhicules équipés sont en route. Travail par équipe, travail de nuit ou le week-end sont une évidence pour nous.



*Puits blindés Biedron: carottages spéciaux dans des conditions difficiles*

