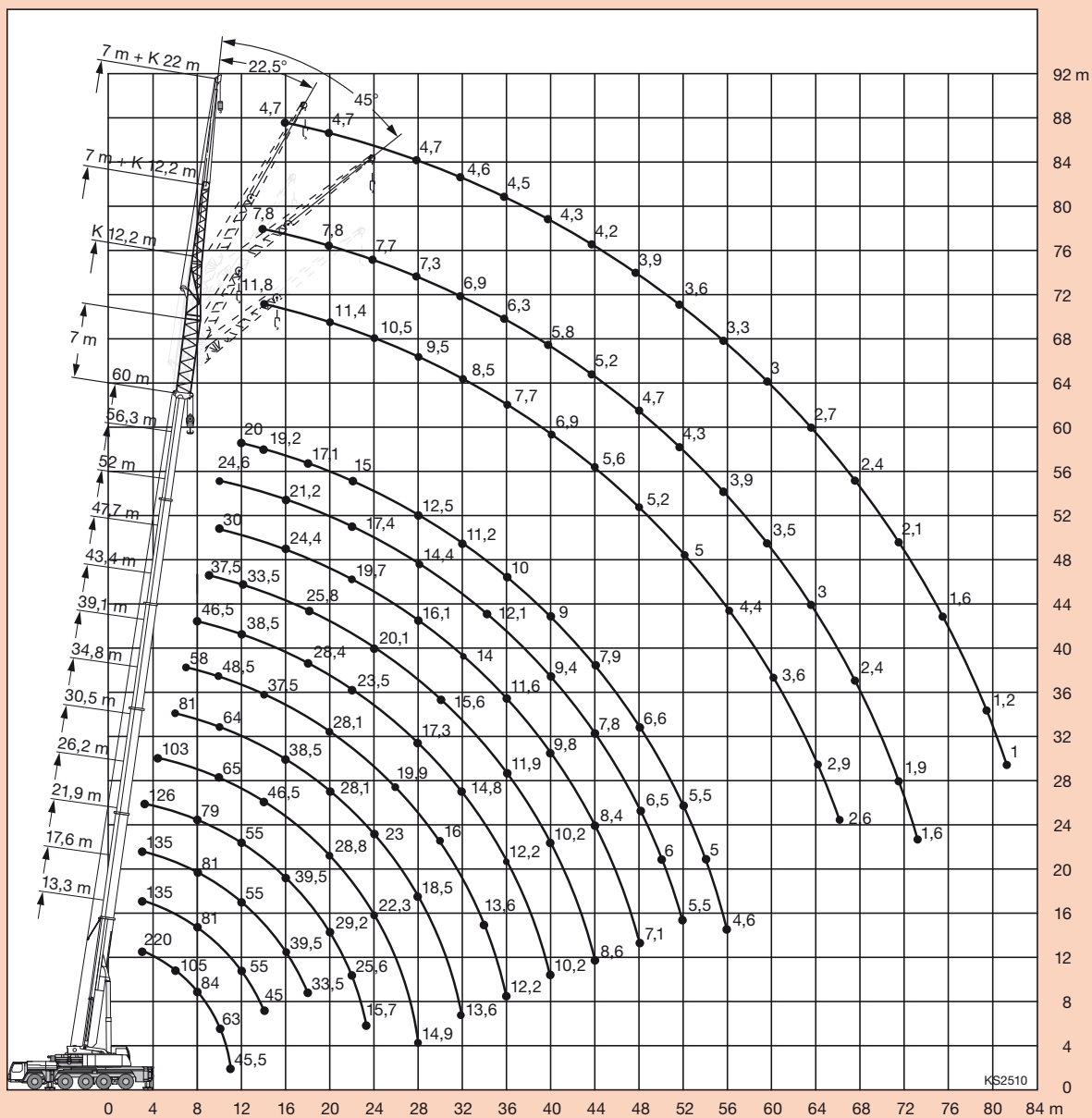


Teleskop-Autokran LIEBHERR LTM 1220-5.2

Ausleger 13,3 – 60 m, Auslegerverlängerung 7 m,
 Spitzenausleger 12,2 m / 22 m, Montagespitze 3,4 m
 Antrieb 10 x 8 und Allradlenkung
 Zweites Hubwerk für 2-Hakenbetrieb
 Traglast in t

220 t

- 1 strängiger Lasthaken
10,5 t = 500 kg
- 1 rollige Hakenflasche
31,2 t = 840 kg
- 3 rollige Hakenflasche
70,6 t = 1040 kg
- 5 rollige Hakenflasche
107,7 t = 1300 kg
- max. Seilgeschw.
= 130 m/min
- max. Seilzug
= 105 kN

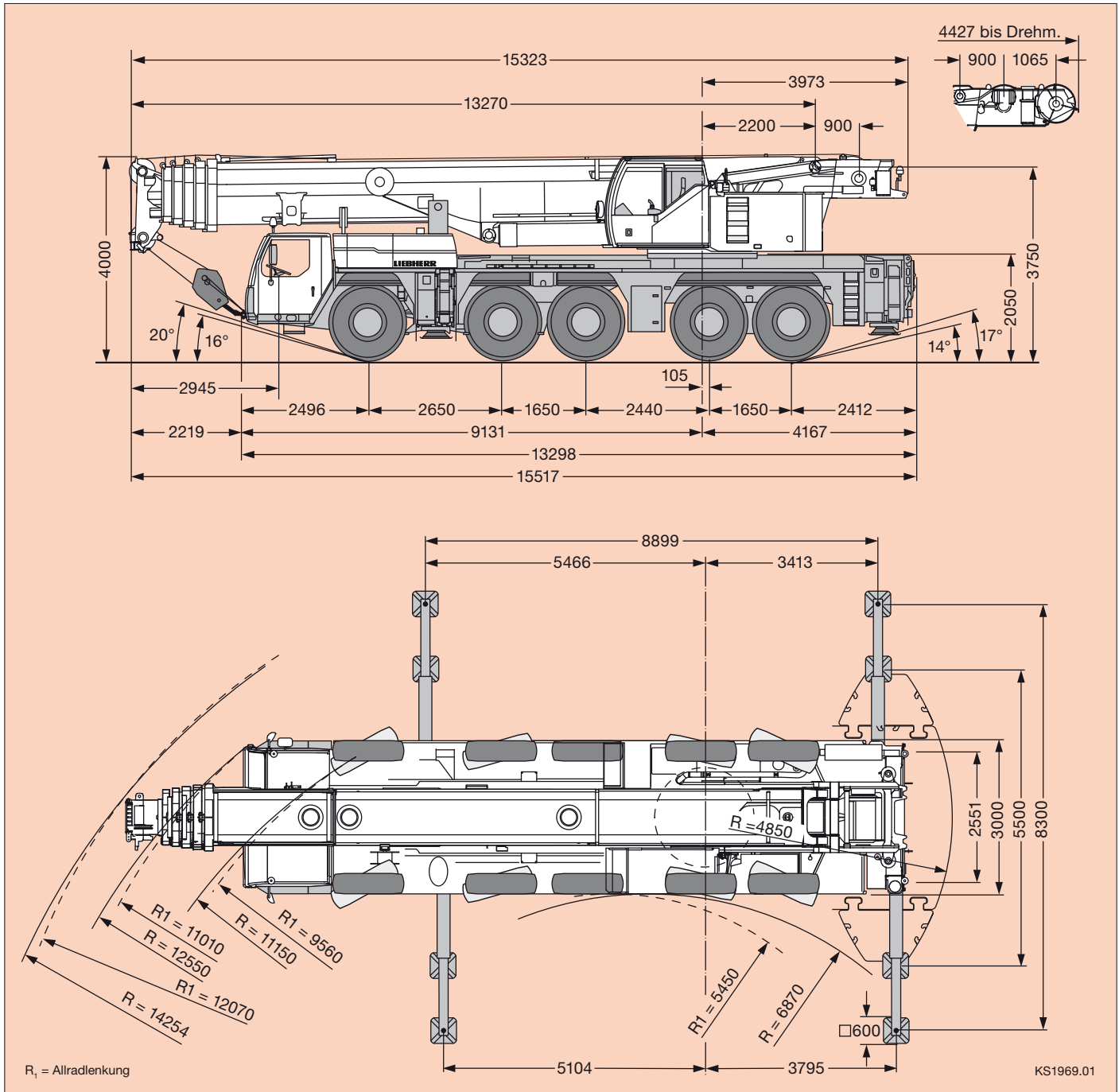


Ausladung in m

- Die Werte verstehen sich für den abgestützten Kran, 360° Drehbereich, 75% Kippplastausnutzung (DIN).
- Die Gewichte von Hakenflasche (1040 kg) oder Lasthaken (500 kg) sind in obigen Traglasten nicht enthalten.

Die Maße

LTM 1220-5.2



Abmessungen und Gewichte:

- | | | | |
|------------------------|---------|-----------------------------|-------|
| - Abstütz-Länge | 8899 mm | - Gewicht | 60 t |
| - Abstütz-Breite | 8300 mm | - Gewicht mit Gesamtballast | 134 t |
| - Drehradius Oberwagen | 4850 mm | | |