

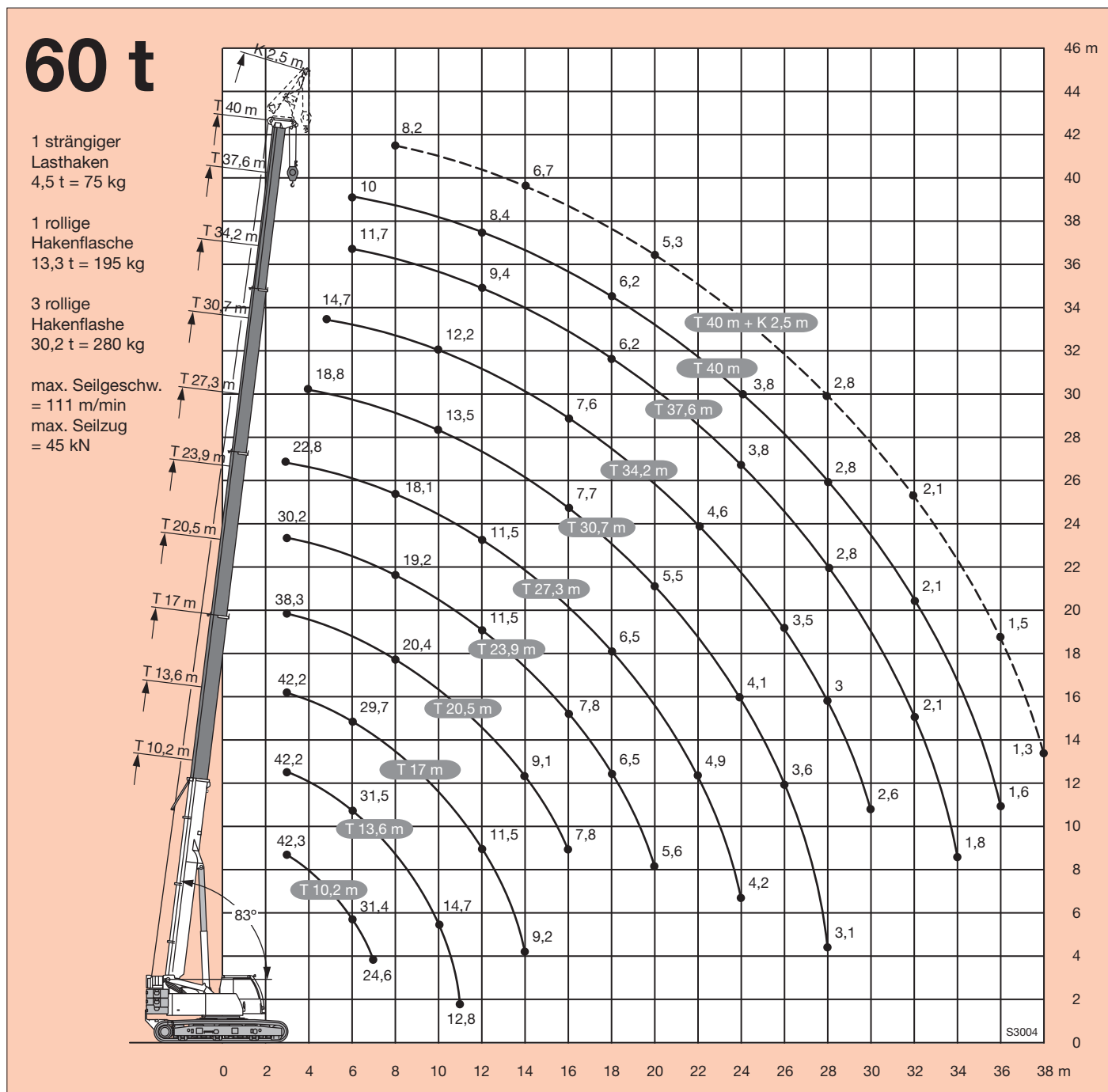
Teleskop-Raupenkran LIEBHERR LTR 1060

Ausleger 10,2 – 40 m, Montagespitze 2,5 m

Hydraulischer Fahrtrieb

Funkfernsteuerung, 2. Hubwerk

Traglast in t

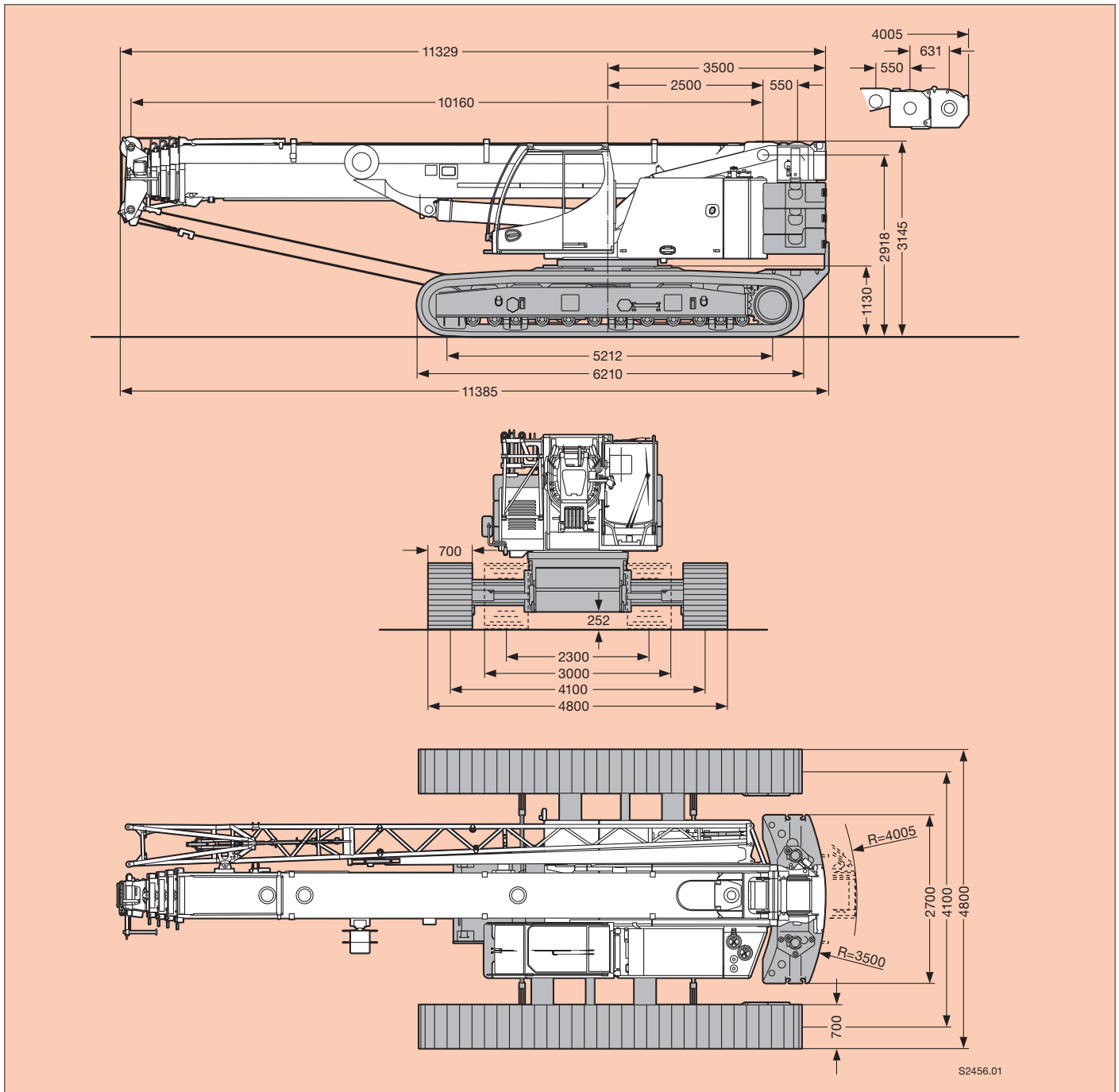


Ausladung in m

- Die Werte verstehen sich mit austeleskopiertem Raupenfahrwerk, 360° Drehbereich, 75% Kipplastausnutzung (EN).
- Die Gewichte von Hakenflasche (280 kg + 195 kg) oder Lasthaken (75 kg) sind in obigen Traglasten nicht enthalten.

Die Masse

LTR 1060



Abmessungen und Gewichte:

- | | | | |
|--|-------------------|-----------------------------|--------|
| - Raupenauflage | 5212 mm | | |
| - Fahrwerk-Breite | 3000 mm + 4800 mm | | |
| - Drehradius Oberwagen | 3500 mm | | |
| - Drehradius Oberwagen
mit 2. Hubwerk | 4005 mm | - Gewicht | 37,5 t |
| | | - Gewicht mit Gesamtballast | 62,6 t |

719.01.2016