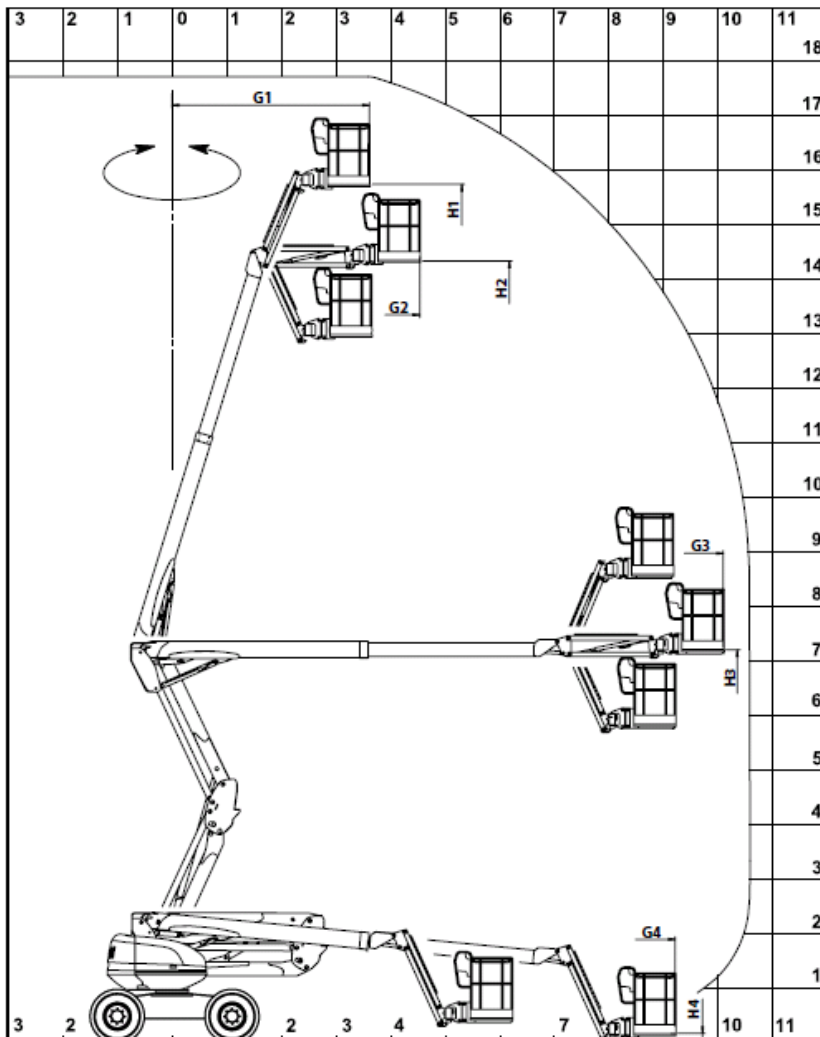


Selbstfahrende Gelenkteleskopbühne 180 ATJ



Technische Daten	
Plattform	
Arbeitshöhe max.	17.60 m
Plattformhöhe max.	15.63 m
Seitliche Reichweite max.	10.04 m
Tragfähigkeit	230 kg
Abmessungen	
Plattformgrösse	0.71 x 1.73 m
Höhe eingefahren	2.56 m
Länge eingefahren	7.78 m
Breite	2.30 m
Radstand	2.20 m
Bodenfreiheit (Mitte)	0.32 m
Fahreigenschaften	
Fahrgeschwindigkeit eingefahren	6 km/h
Fahrgeschwindigkeit ausgefahren	0.8 km/h
Wenderadius innen / aussen	1.33 m / 3.67 m
Steigfähigkeit eingefahren	40%
Eigengewicht	8090 kg
Kraftantrieb	
	Diesel PERKINS (46 PS)
	4 Zylinder mit Partikelfilter

