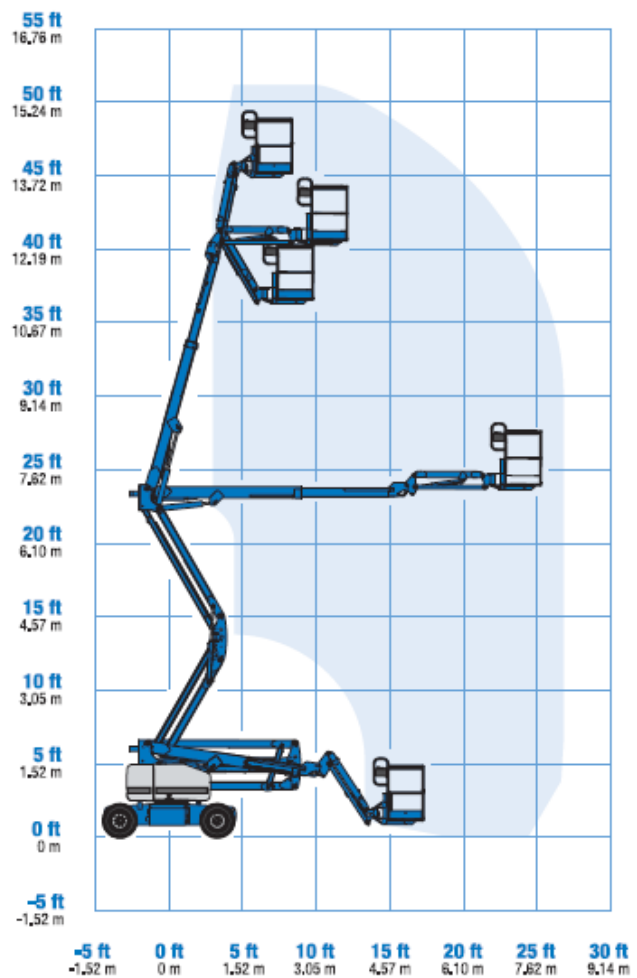


Selbstfahrende Gelenkteleskopbühne Z-45/25J DC



Technische Daten	
Plattform	
Arbeitshöhe max.	15.94 m
Plattformhöhe max.	13.94 m
Seitliche Reichweite max.	7.65 m
Übergreifende Höhe max.	7.04 m
Tragfähigkeit	227 kg
Abmessungen	
Plattformgrösse	0.76 x 1.83 m
Höhe eingefahren	2.00 m
Länge eingefahren	6.83 m
Breite	1.79 m
Radstand	2.03 m
Bodenfreiheit (Mitte)	0.24 m
Fahreigenschaften	
Fahrgeschwindigkeit eingefahren	4.8 km/h
Fahrgeschwindigkeit ausgefahren	1.0 km/h
Wenderadius innen / aussen	1.83 m / 4.27 m
Steigfähigkeit eingefahren	30%
Eigengewicht	7'394 kg
Kraftantrieb	
	Elektrisch

