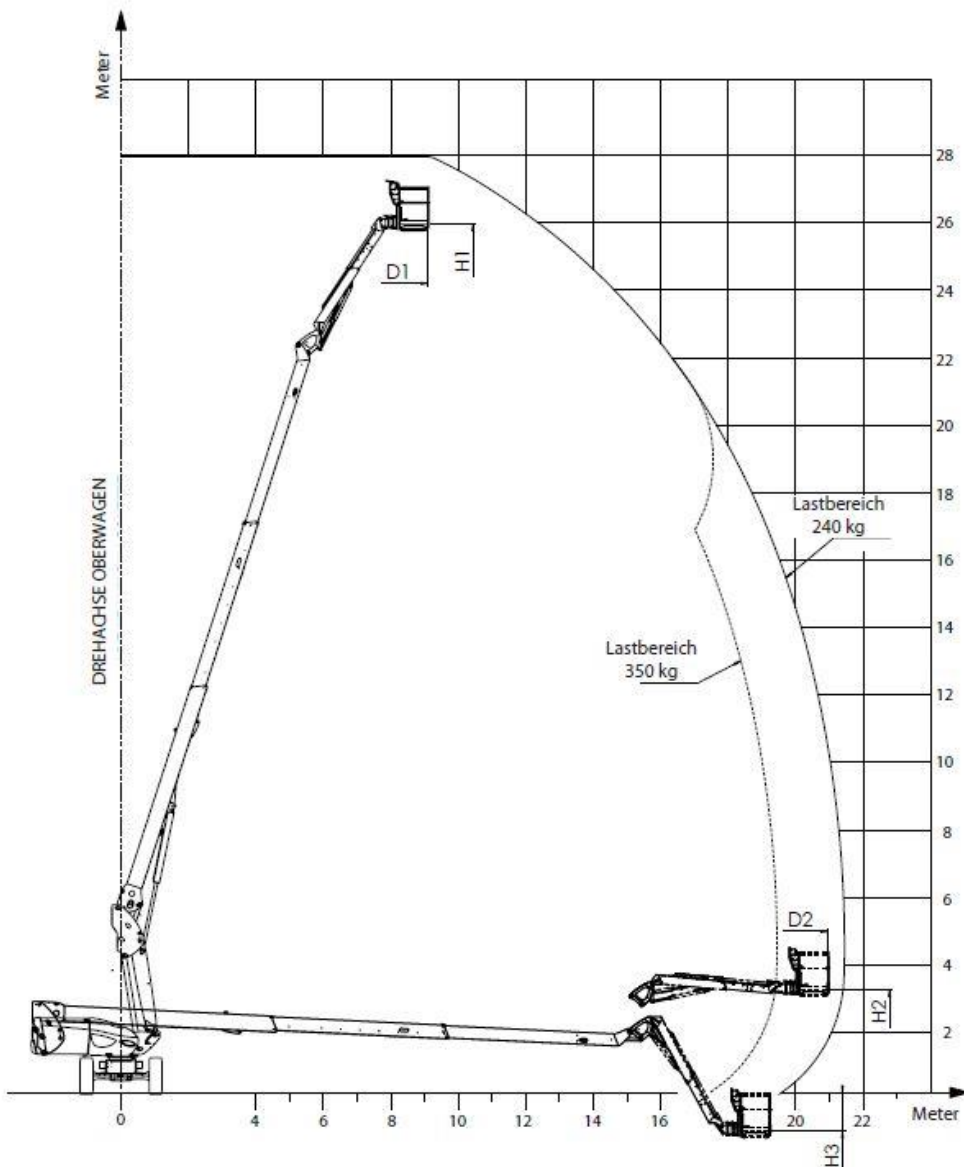


Selbstfahrende Teleskopbühne 280 TJ



Technische Daten	
Plattform	
Arbeitshöhe max.	27.75 m
Plattformhöhe max.	25.63 m
Seitliche Reichweite max.	21.45 m
Tragfähigkeit	350 / 240 kg
Abmessungen	
Plattformgrösse	0.90 x 2.30 m
Höhe eingefahren	2.72 m
Länge eingefahren	8.04 m
Breite	2.43 m
Radstand	2.80 m
Bodenfreiheit (Mitte)	0.43 m
Fahreigenschaften	
Fahrgeschwindigkeit eingefahren	4.7 km/h
Fahrgeschwindigkeit ausgefahren	0.8 km/h
Wenderadius innen / aussen	2.00 m / 4.33 m
Steigfähigkeit eingefahren	40%
Eigengewicht	16500 kg
Kraftantrieb	
	Diesel Kubota (45 PS) mit Partikelfilter

