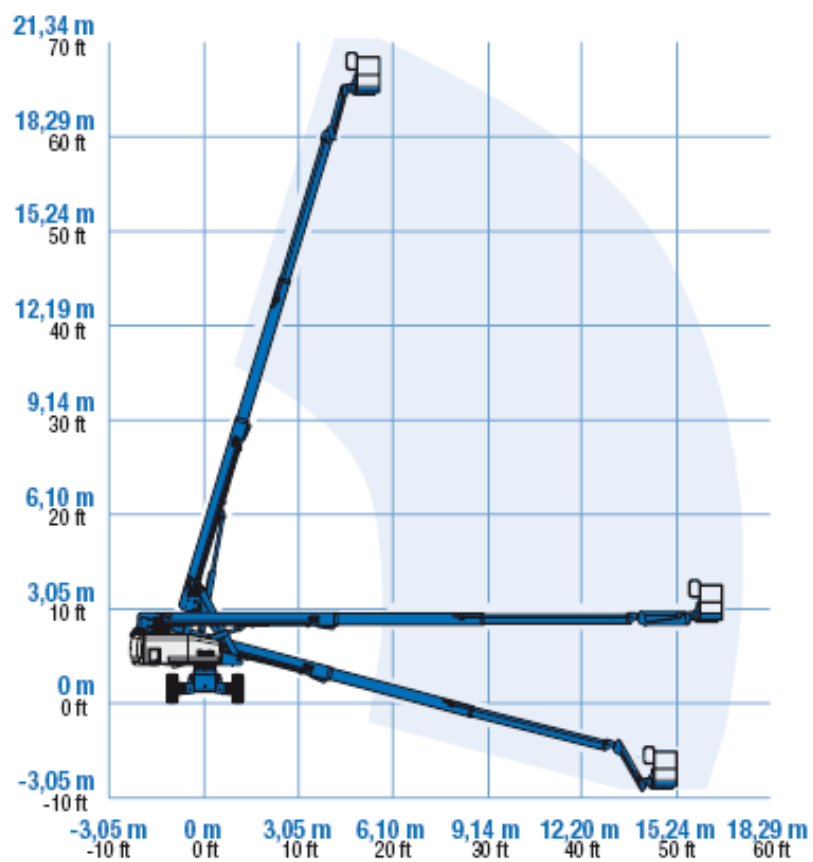


# Selbstfahrende Teleskopbühne S-65



Technische Daten	
<b>Plattform</b>	
Arbeitshöhe max.	21.80 m
Plattformhöhe max.	19.80 m
Seitliche Reichweite max.	17.10 m
Reichweite unter Nullniveau	2.71 m
Tragfähigkeit	227 kg
<b>Abmessungen</b>	
Plattformgrösse	0.76 x 1.83 m
Höhe eingefahren	2.72 m
Länge eingefahren	9.50 m
Breite	2.49 m
Radstand	2.50 m
Bodenfreiheit (Mitte)	0.37 m
<b>Fahreigenschaften</b>	
Fahrgeschwindigkeit eingefahren	6.4 km/h
Fahrgeschwindigkeit ausgefahren	1.1 km/h
Wenderadius innen / aussen	2.40 m / 5.72 m
Steigfähigkeit eingefahren	30%
Eigengewicht	10'024 kg
<b>Kraftantrieb</b>	
	Dieselmotor Deutz (48 PS)
	3 Zylinder

