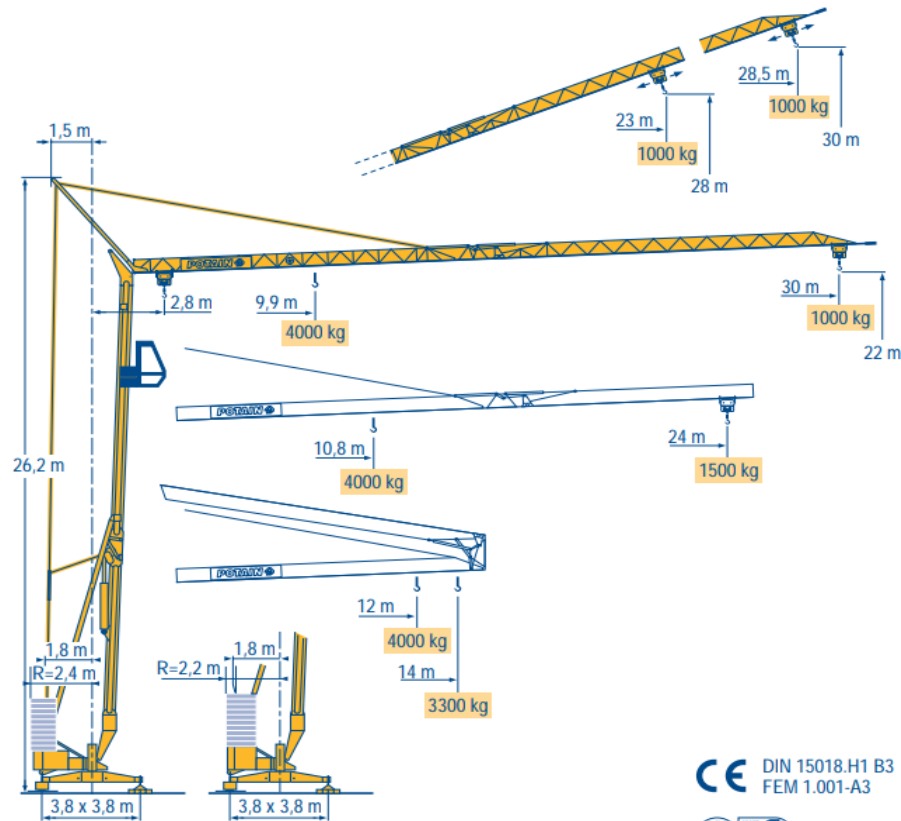


Potain GMR HD 32 A



CE DIN 15018.H1 B3
FEM 1.001-A3



LMO 1

30 m	2,8 ▶	12	13	14 m	9,9	10	11	12	13	14	15	16	17	18	19	20	22	24	26	28	30 m
▲		4000	3615	3300 kg	4000	3960	3510	3140	2845	2595	2380	2200	2040	1900	1780	1670	1480	1330	1200	1095	1000 kg
24 m	2,8 ▶	12	13	14 m	10,8	11	12	13	14	15	16	17	18	19	20	22	24 m				
▲		4000	3615	3300 kg	4000	3920	3515	3180	2905	2670	2470	2290	2135	2000	1880	1670	1500 kg				

LMO 1

Technische Daten		Details techniques	
Konstruktionsgewicht Poids de la grue	11'400 kg	Spindelabstand Ecartement	3.8 m
Gegengewicht Contrepoids	20'400 kg	Anschluss Câble d'alimentation	4 x 10 mm ²
Drehradius Rayon de giration	2.2 / 2.4 m	Ges. elektr. Leistung Puissance total	20 kVA
Max. Eckdruck Pression max. par galot	204 kN	Absicherung Fusible:	50 A

Motor [kW] 11.0 m/min. 9.0 - 54.0	Motor [kW] 2.0 m/min. 21 - 42	Motor [kW] 2.2 r.p.m. 0 - 1 m ⁻¹
--------------------------------------	----------------------------------	--

Frutiger AG Betriebe Uetendorf
 Postgässli 23 / 3661 Uetendorf
 www.der-werkhof.com / www.frutiger.com