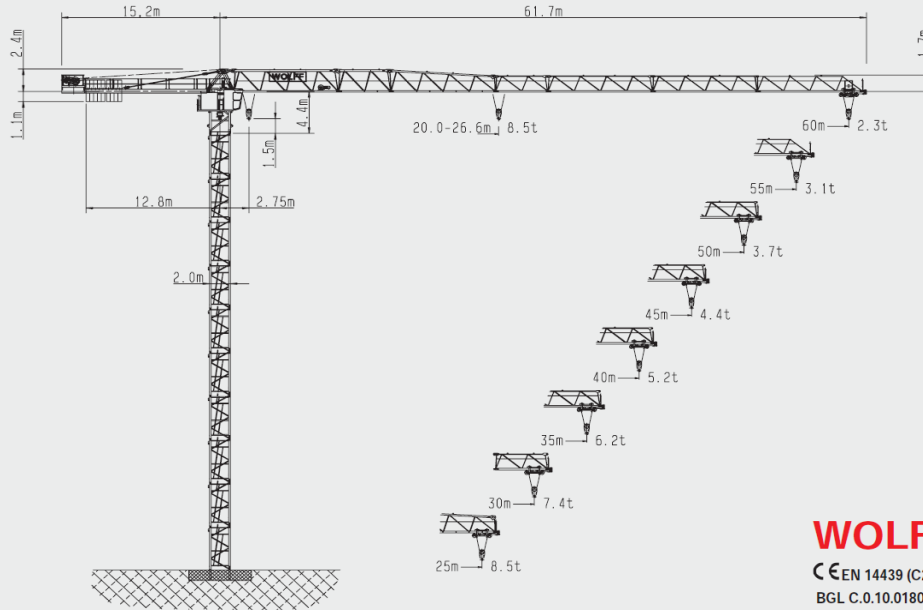


WOLFF 6023.8 clear


Frutiger

Spitze	9.1 to	Anschluss / câble d'alimentation:	4 x 35°
Ausleger	11 to	Absicherung / fusible:	100 A
Gegenausleger	12,6to	Anlaufstrom / courant de pointe maxi:	152 A
Autokran	HK+11 m		

WOLFFKRAN







WOLFF 6023.8 clear

CE EN 14439 (C25) Nutzlastmoment / load moment /
 BGL C.0.10.0180 Couple de charge: **max 2260 kNm** 
 Traglast / lifting capacity /
 Capacité de levage: max. **8,5 t**
 Ausladung / jib radius /
 Portée: max **60,0 m**

Antriebe · WOLFF 6023.8 clear · (Hw 845 FU)

Mechanisms
 Mécanismes

				
Motor (kW) motor Moteur	45	7,5	7,5	2 x 5,5
Geschwindigkeit speed Vitesse	0 – 1,6 t 0...115 m/min stufenlos / stepless / en continue 0 – 8,5 t 0...26 m/min	0 – 3,0 t 0...100 m/min stufenlos / stepless / en continue 0 – 8,5 t 0...65 m/min	0,80 min ⁻¹	25,0 m/min
Hakenweg (m) hook path course du crochet	190			

Traglasten (t) · WOLFF 6023.8 clear

Load Data
 Charges

Ausladung (m) / jib radius (m) / Portée (m)		20	25	27,5	30	32,5	35	37,5	40	42,5	45	47,5	50	52,5	55	57,5	60
60,0	2,75 – 20,0	8,5	6,6	6,0	5,4	4,9	4,5	4,2	3,9	3,6	3,3	3,1	2,9	2,7	2,6	2,4	2,3
57,5	2,75 – 21,6	8,5	7,3	6,5	5,9	5,4	5,0	4,6	4,2	3,9	3,7	3,4	3,2	3,0	2,9	2,7	
55,0	2,75 – 23,1	8,5	7,8	7,0	6,4	5,8	5,3	4,9	4,6	4,2	4,0	3,7	3,5	3,3	3,1		
52,5	2,75 – 23,7	8,5	8,0	7,2	6,6	6,0	5,5	5,1	4,7	4,4	4,1	3,8	3,6	3,4			
50,0	2,75 – 24,2	8,5	8,2	7,4	6,7	6,1	5,6	5,2	4,8	4,5	4,2	3,9	3,7	3,4			
47,5	2,75 – 24,5	8,5	8,5	7,5	6,8	6,2	5,7	5,3	4,9	4,6	4,3	4,0					
45,0	2,75 – 25,2	8,5	8,5	7,7	7,0	6,4	5,9	5,4	5,1	4,7	4,4						
42,5	2,75 – 25,6	8,5	8,5	7,9	7,1	6,5	6,0	5,5	5,2	4,8							
40,0	2,75 – 25,8	8,5	8,5	7,9	7,2	6,6	6,1	5,6	5,2								
37,5	2,75 – 26,2	8,5	8,5	8,1	7,3	6,7	6,2	5,7									
35,0	2,75 – 26,3	8,5	8,5	8,1	7,4	6,7	6,2										
32,5	2,75 – 26,6	8,5	8,5	8,2	7,4	6,8											
30,0	2,75 – 26,5	8,5	8,5	8,2	7,4												
27,5	2,75 – 26,3	8,5	8,5	8,1													
25,0	2,75 – 25,0	8,5	8,5														