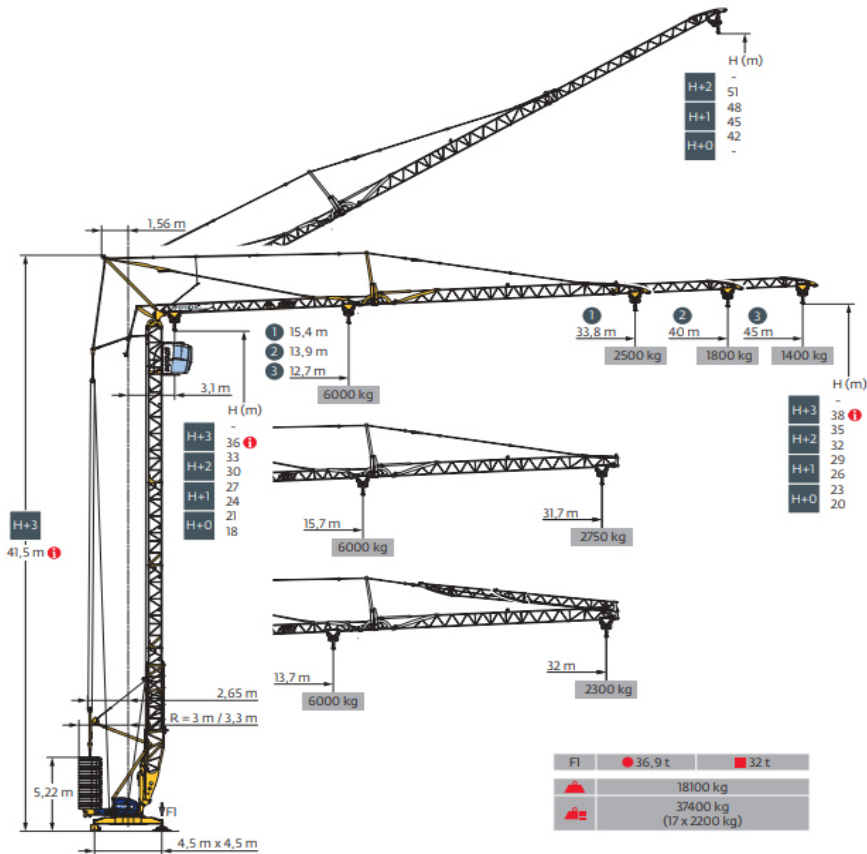


Potain Igo T 85A



FI	● 36,9 t	■ 32 t
	18100 kg	
	37400 kg (17 x 2200 kg)	

45 m	3,1	▶	12,7	14	16	18	20	22,4	23,7	24	26	28	30	32	34	36	38	40	42	45	m	
			6000	5300	4500	3900	3400	3000	-	2750	2500	2300	2100	1950	1800	1650	1550	1450	1350	1250	kg	
									3000	-	2750	2500	2300	2100	1950	1800	1650	1550	1450	1350	1250	kg
									3000	2950	2700	2450	2250	2100	1950	1850	1700	1600	1500	1400	kg	
40 m	3,1	▶	13,9	16	18	20	22	24,6	25,9	26	28	30	32	34	36	38	40				m	
			6000	5000	4400	3800	3400	3000	-	2800	2550	2350	2200	2000	1900	1750	1650				kg	
									3000	-	2800	2550	2350	2200	2000	1900	1750	1650			kg	
									3000	3000	2750	2550	2350	2200	2050	1900	1800				kg	
33,8 m	3,1	▶	15,4	18	20	22	24	26	27,6	28,9	30	32	33,8								m	
			6000	5000	4400	3900	3500	3200	3000	-	2700	2500	2350								kg	
									3000	-	2700	2500	2350								kg	
									3000	2850	2650	2500									kg	
31,7 m	3,1	▶	15,7	18	20	22	24	26	28,1	29,4	30	31,7									m	
			6000	5100	4500	4000	3600	3300	3000	-	2800	2600									kg	
									3000	-	2800	2600									kg	
									3000	2950	2750										kg	
45 m	3,1	▶	13,7	16	18	20	22	24,1	25,5	28	30	32									m	
			6000	5000	4300	3800	3400	3000	-	2550	2350	2150									kg	
									3000	-	2550	2350	2150								kg	
									3000	2700	2500	2300									kg	

Technische Daten		Details techniques	
Konstruktionsgewicht	18'100 kg	Spindelabstand	4,5m x 4,5m
Poids de la grue		Ecartement	
Gegengewicht	37'400 kg	Anschluss	16 mm ²
Contrepoids		Câble d'alimentation	
Drehradius	3 - 3.3m	Ges. elektr. Leistung	31 kVA
Rayon de giration		Puissance total	
Max. Eckdruck	369 kN	Absicherung	63 A
Pression max. par galot		Fusible:	

	Motor [kW]	15.0		Motor [kW]	4.0		Motor [kW]	5,5
	m/min.	3.2-65		m/min.	15-55		r.p.m.	0 - 0,8

Frutiger AG Betriebe Uetendorf
 Postgässli 23 / 3661 Uetendorf
 Tel. 058 226 85 85 / www.frutiger.com