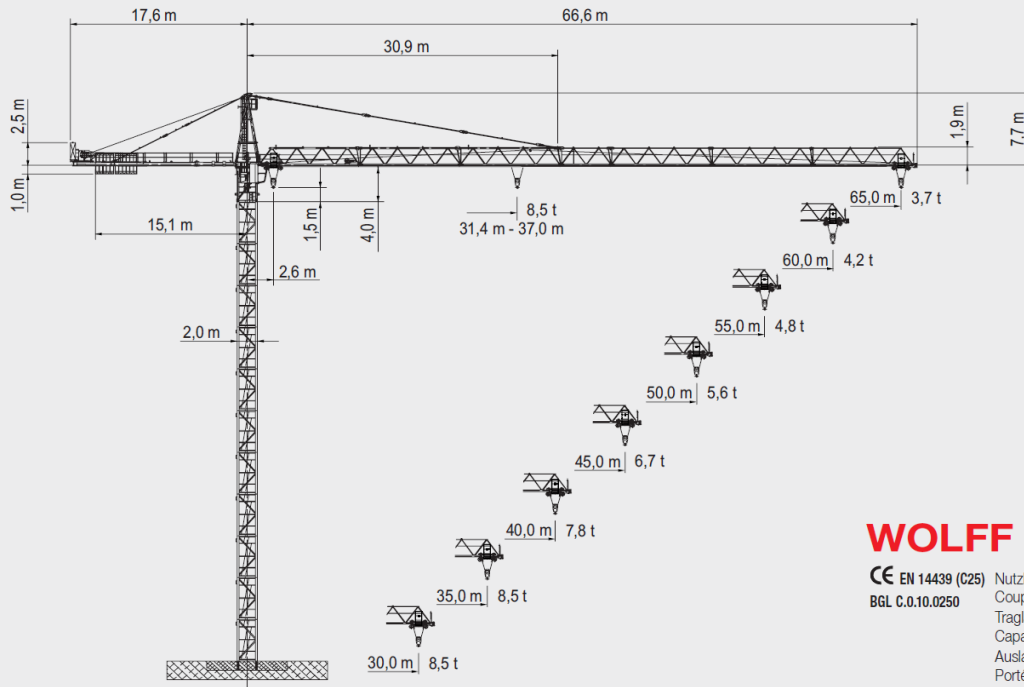


WOLFF 6531.8 cross

Frutiger

Spitze	11.8 to	Anschluss / câble d'alimentation:	4 x 50°
Ausleger	14 to	Absicherung / fusible:	100 A
Gegenausleger	10.2 to	Anlaufstrom / courant de pointe maxi:	158 A
Autokran	HK+15 m		

WOLFFKRAN



WOLFF 6531.8 cross

CE EN 14439 (C25) Nutzlastermoment / load moment /
 BGL C.0.10.0250 Couple de charge: **max. 3150 kNm**
 Traglast / lifting capacity /
 Capacité de levage: **max. 8,5 t**
 Ausladung / jib radius /
 Portée: **max. 65,0 m**



Antriebe - WOLFF 6531.8 cross - (Hw 845 FU)

Mechanisms
 Mécanismes

Motor (kW) motor Moteur	45	9,0	2 x 6,0	2 x 5,5
Geschwindigkeit speed Vitesse	0 - 1,6 t 0...115 m/min stufenlos/ en continue 0 - 8,5 t 0...26 m/min	0 - 3,0 t 0...100 m/min stufenlos/ en continue 0 - 8,5 t 0...65 m/min	0,75 min ⁻¹	25,0 m/min
Hakenweg (m) hook path course du crochet	190			

Traglasten (t) - WOLFF 6531.8 cross

Load Data
 Charges

Ausladung (m) / jib radius (m) / Portée (m)	25	30	35	40	45	50	55	60	65
65	8,5	8,5	7,5	6,5	5,7	5,0	4,5	4,1	3,7
60	8,5	8,5	7,8	6,7	5,9	5,2	4,7	4,2	
55	8,5	8,5	8,0	6,9	6,0	5,4	4,8		
50	8,5	8,5	8,3	7,2	6,3	5,6			
45	8,5	8,5	8,5	7,6	6,7				
40	8,5	8,5	8,5	7,8					
35	8,5	8,5	8,5						
30	8,5	8,5							