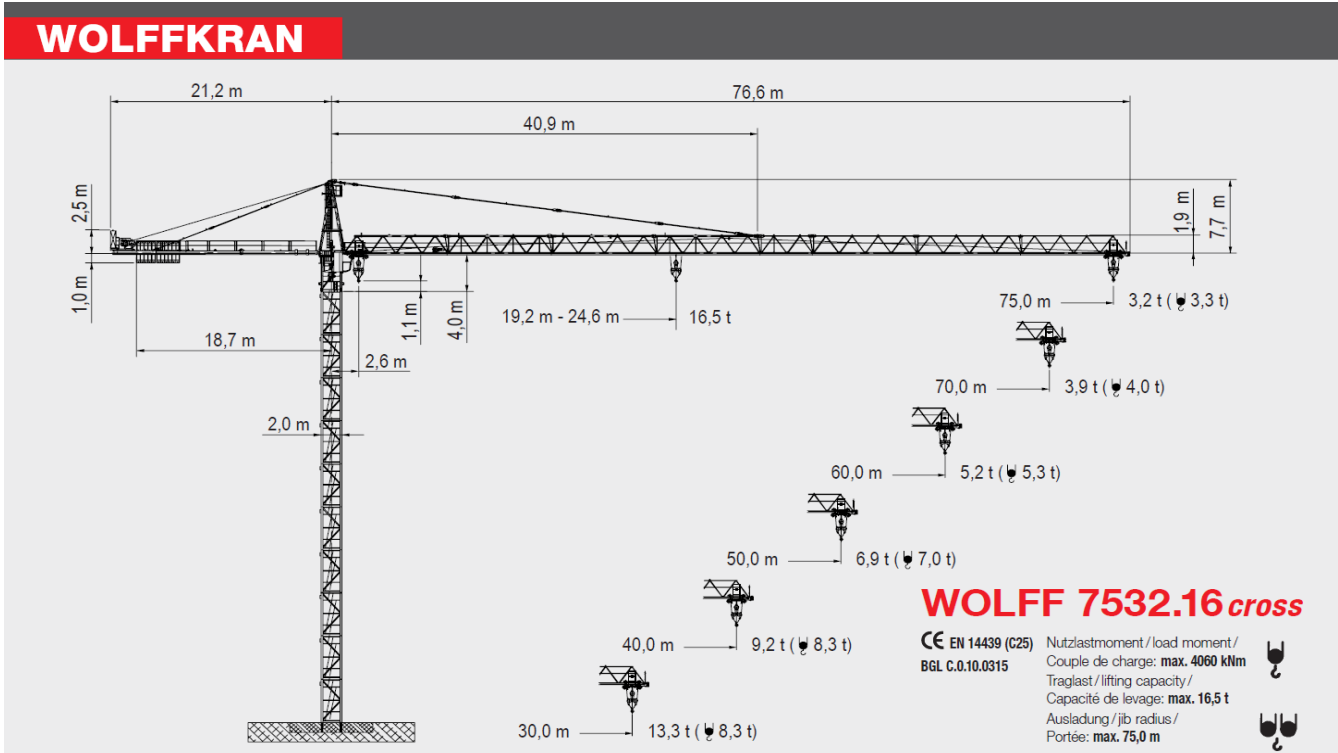


# WOLFF 7532.16 cross



Spitze 10.8 to  
 Ausleger 17.7 to Anschluss / câble d'alimentation: 4 x 70°  
 Gegenausleger 11.0 to Absicherung / fusible: 125 A  
 Autokran HK+15 m Anlaufstrom / courant de pointe maxi: 227 A



**Antriebe - WOLFF 7532.16 cross - (Hw 875 FU)**  
 Mechanisms  
 Mécanismes

Motor (kW) motor Moteur	75	75	9,0	2 x 6,0	4 x 5,5
Geschwindigkeit speed Vitesse	0 - 1,0 t 0...170 m/min stufenlos / stepless / en continue 0 - 8,3 t 0...42 m/min	0 - 3,7 t 0...85 m/min stufenlos / stepless / en continue 0 - 16,5 t 0...21 m/min	0 - 3,0 t 0...100 m/min stufenlos / stepless / en continue 0 - 8,3 t 0...65 m/min 0 - 16,5 t 0...32 m/min	0,75 min <sup>-1</sup>	30,0 m/min
Hakenweg (m) hook path course du crochet	460	230			

**Traglasten (t) - WOLFF 7532.16 cross**  
 Load Data  
 Charges

Ausladung (m) / jib radius (m) / Portée (m)	25	30	35	40	45	50	55	60	65	70	75	
75	2,6 - 35,9	8,3	8,3	8,3	7,3	6,4	5,6	5,0	4,5	4,0	3,6	3,3
70	2,6 - 38,6	8,3	8,3	8,3	8,0	6,9	6,1	5,4	4,9	4,4	4,0	
65	2,6 - 40,6	8,3	8,3	8,3	8,3	7,4	6,5	5,8	5,2	4,7		
60	2,6 - 41,2	8,3	8,3	8,3	8,3	7,5	6,6	5,9	5,3			
55	2,6 - 42,4	8,3	8,3	8,3	8,3	7,7	6,8	6,1				
50	2,6 - 43,2	8,3	8,3	8,3	8,3	7,9	7,0					
45	2,6 - 44,1	8,3	8,3	8,3	8,3	8,1						
40	2,6 - 40,0	8,3	8,3	8,3	8,3							
35	2,6 - 35,0	8,3	8,3	8,3								
30	2,6 - 30,0	8,3	8,3									

**Traglasten (t) - WOLFF 7532.16 cross**  
 Load Data  
 Charges

Ausladung (m) / jib radius (m) / Portée (m)	25	30	35	40	45	50	55	60	65	70	75	
75	2,6 - 19,2	12,4	10,1	8,5	7,2	6,3	5,5	4,9	4,4	3,9	3,5	3,2
70	2,6 - 20,7	13,4	11,0	9,2	7,9	6,8	6,0	5,3	4,8	4,3	3,9	
65	2,6 - 21,8	14,2	11,6	9,7	8,3	7,3	6,4	5,7	5,1	4,6		
60	2,6 - 22,1	14,4	11,8	9,9	8,5	7,4	6,5	5,8	5,2			
55	2,6 - 22,7	14,9	12,2	10,2	8,8	7,6	6,7	6,0				
50	2,6 - 23,2	15,2	12,4	10,5	9,0	7,8	6,9					
45	2,6 - 23,6	15,5	12,7	10,7	9,2	8,0						
40	2,6 - 23,7	15,6	12,7	10,7	9,2							
35	2,6 - 24,2	16,0	13,1	11,0								
30	2,6 - 24,6	16,2	13,3									